



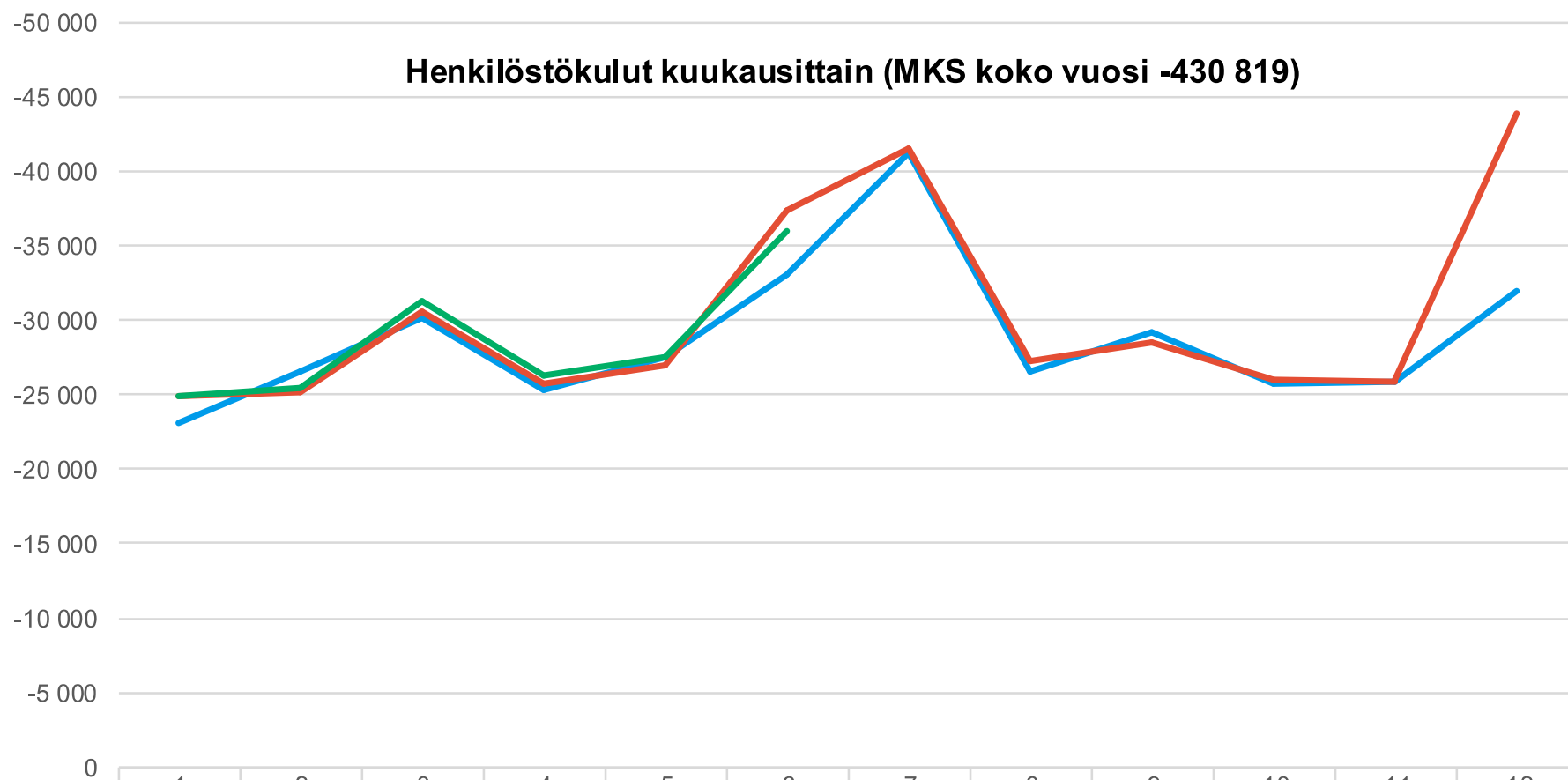
Talousraportti

Tarkastustoimi

Tammi-kesäkuu 2024

Tuloslaskelma

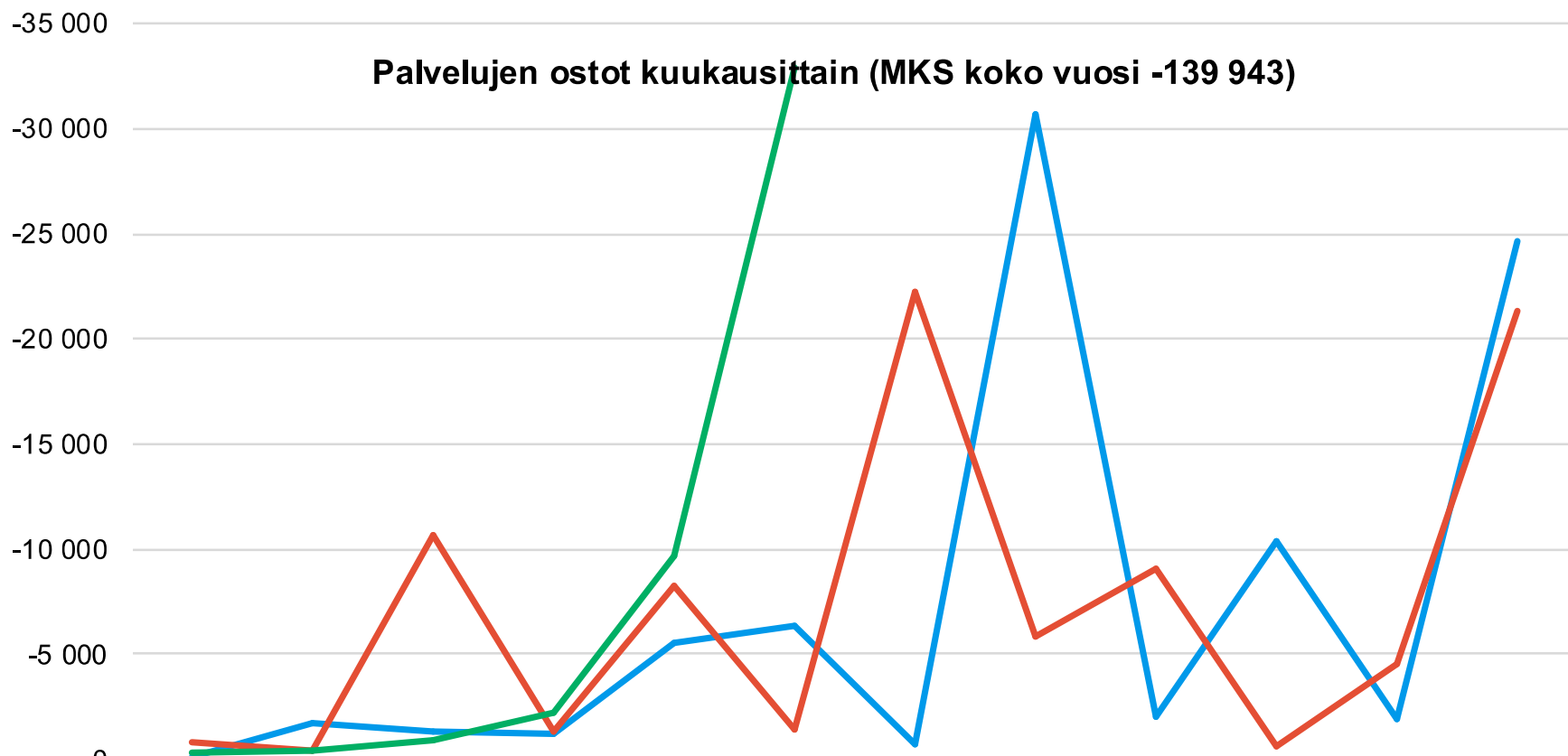
Tuloslaskelma	Alkuperäinen käyttösuunnitelma	KS muutokset	KS muutettu	Tammi-kesäkuu kumulatiivinen	KS:n toteuma	Tammi-kesäkuu edellinen vuosi	TP:n toteuma	Muutos ed. vuoteen	Tilinpäätös edellinen vuosi
Toimintatuotot	10 520		10 520	8 520	81,0 %	8 520	49,3 %	0,0 %	17 267
Myyntituotot	8 520		8 520	8 520	100,0 %	8 520	50,0 %	0,0 %	17 040
Tuet ja avustukset	2 000		2 000	0	0,0 %	0	0,0 %	0,0 %	227
Toimintakulut	-578 010		-578 010	-218 841	37,9 %	-195 069	43,1 %	12,2 %	-452 737
Henkilöstökulut	-430 819		-430 819	-171 472	39,8 %	-170 933	46,9 %	0,3 %	-364 354
Palvelujen ostot	-139 943		-139 943	-46 427	33,2 %	-23 025	26,6 %	101,6 %	-86 595
Aineet, tarvikkeet ja tavarat	-4 800		-4 800	-757	15,8 %	-1 068	66,2 %	-29,1 %	-1 613
Muut toimintakulut	-2 448		-2 448	-185	7,6 %	-44	25,0 %	323,3 %	-175
Toimintakate	-567 490		-567 490	-210 321	37,1 %	-186 549	42,8 %	12,7 %	-435 470
Vuosikate	-567 490		-567 490	-210 321	37,1 %	-186 549	42,8 %	12,7 %	-435 470
Tilikauden tulos	-567 490		-567 490	-210 321	37,1 %	-186 549	42,8 %	12,7 %	-435 470
Tilikauden ylijäämä (alijäämä)	-567 490		-567 490	-210 321	37,1 %	-186 549	42,8 %	12,7 %	-435 470



	1	2	3	4	5	6	7	8	9	10	11	12
2022 - Henkilöstökulut	-23 098	-26 588	-30 239	-25 277	-27 594	-33 125	-41 345	-26 630	-29 257	-25 779	-25 935	-32 001
2023 - Henkilöstökulut	-24 852	-25 248	-30 620	-25 721	-27 050	-37 442	-41 576	-27 277	-28 558	-26 071	-25 992	-43 947
2024 - Henkilöstökulut	-24 971	-25 405	-31 345	-26 301	-27 503	-35 948						



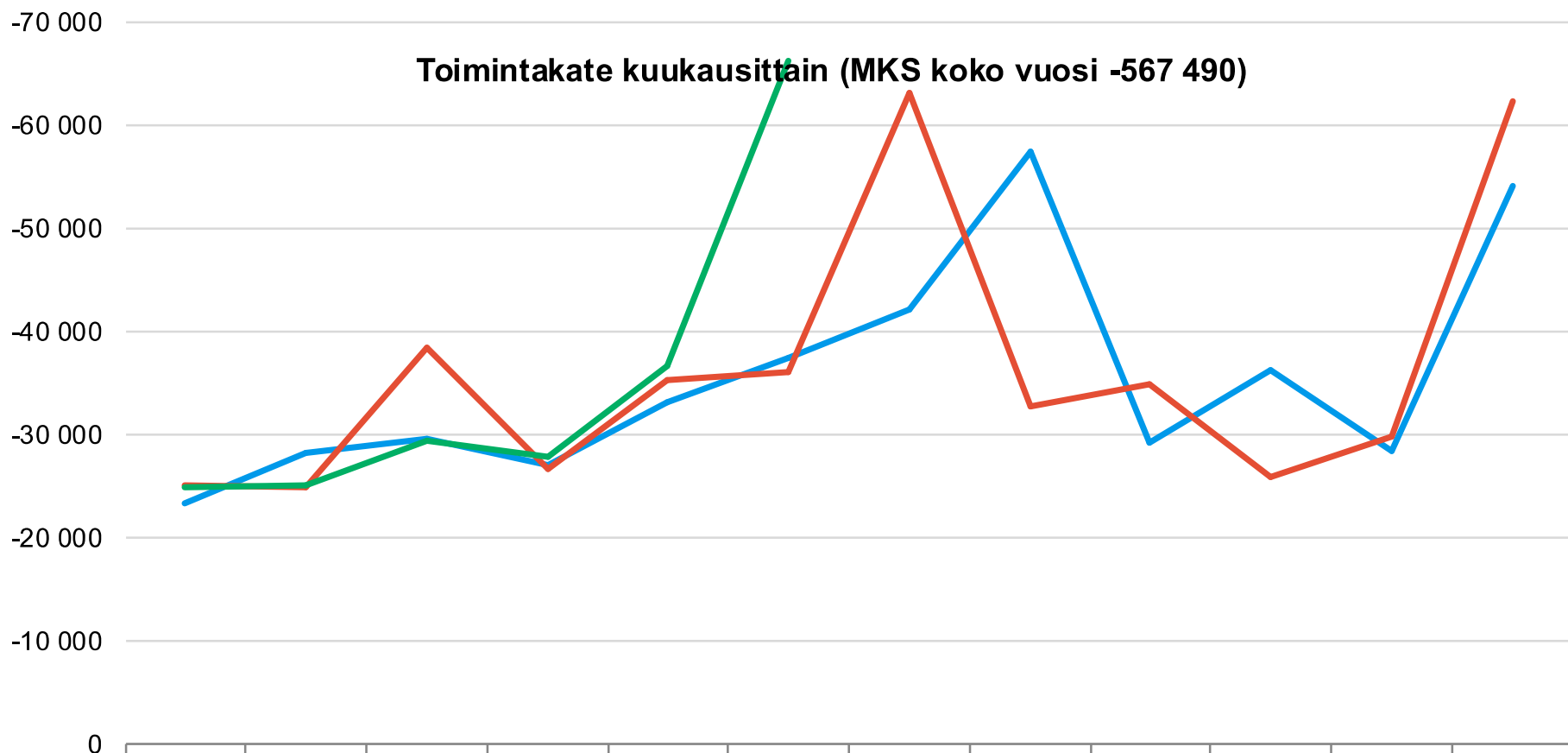
Henkilöstökulut ovat korkeimmillaan heinäkuussa lomarahojen maksun vuoksi. Kesäkuussa 2023 henkilöstökuluja nostavat yleiskorotukset sekä kunta-alalla maksetut kertapalkkiot.



	1	2	3	4	5	6	7	8	9	10	11	12
2022 - Palvelujen ostot	-88	-1 708	-1 326	-1 185	-5 520	-6 332	-709	-30 697	-2 010	-10 396	-1 882	-24 690
2023 - Palvelujen ostot	-845	-410	-10 677	-1 341	-8 290	-1 462	-22 213	-5 889	-9 027	-581	-4 548	-21 312
2024 - Palvelujen ostot	-324	-373	-939	-2 230	-9 681	-32 879						



Lakisääteisten tilintarkastusten maksut tilintarkastustoimistolle näkyvät piikkeinä ostoissa.



	1	2	3	4	5	6	7	8	9	10	11	12
2022 - Toimintakate	-23 274	-28 316	-29 608	-26 956	-33 136	-37 483	-42 147	-57 515	-29 152	-36 207	-28 347	-54 090
2023 - Toimintakate	-25 078	-24 972	-38 498	-26 560	-35 343	-36 098	-63 138	-32 780	-34 885	-25 942	-29 853	-62 321
2024 - Toimintakate	-24 913	-25 100	-29 472	-27 897	-36 711	-66 229						



Lomarahojen maksu ja tilintarkastusmaksut näkyvät myös toimintakatteen kehityksessä.